

ОПИСАНИЕ МЕСТОПОЛОЖЕНИЯ ГРАНИЦ

Территориальная зона - Зона гаражных комплексов ПК 4/2, г. Балашов, муниципального образования город Балашов
Балашовского муниципального района Саратовской области
(наименование объекта, местоположение границ которого описано (далее - объект))

Раздел 1

Сведения об объекте		
№ п/п	Характеристики объекта	Описание характеристик
1	2	3
1	Местоположение объекта	412300, Саратовская обл, Балашов г
2	Площадь объекта +/- величина погрешности определения площади (Р+/- Дельта Р)	–
3	Иные характеристики объекта	–

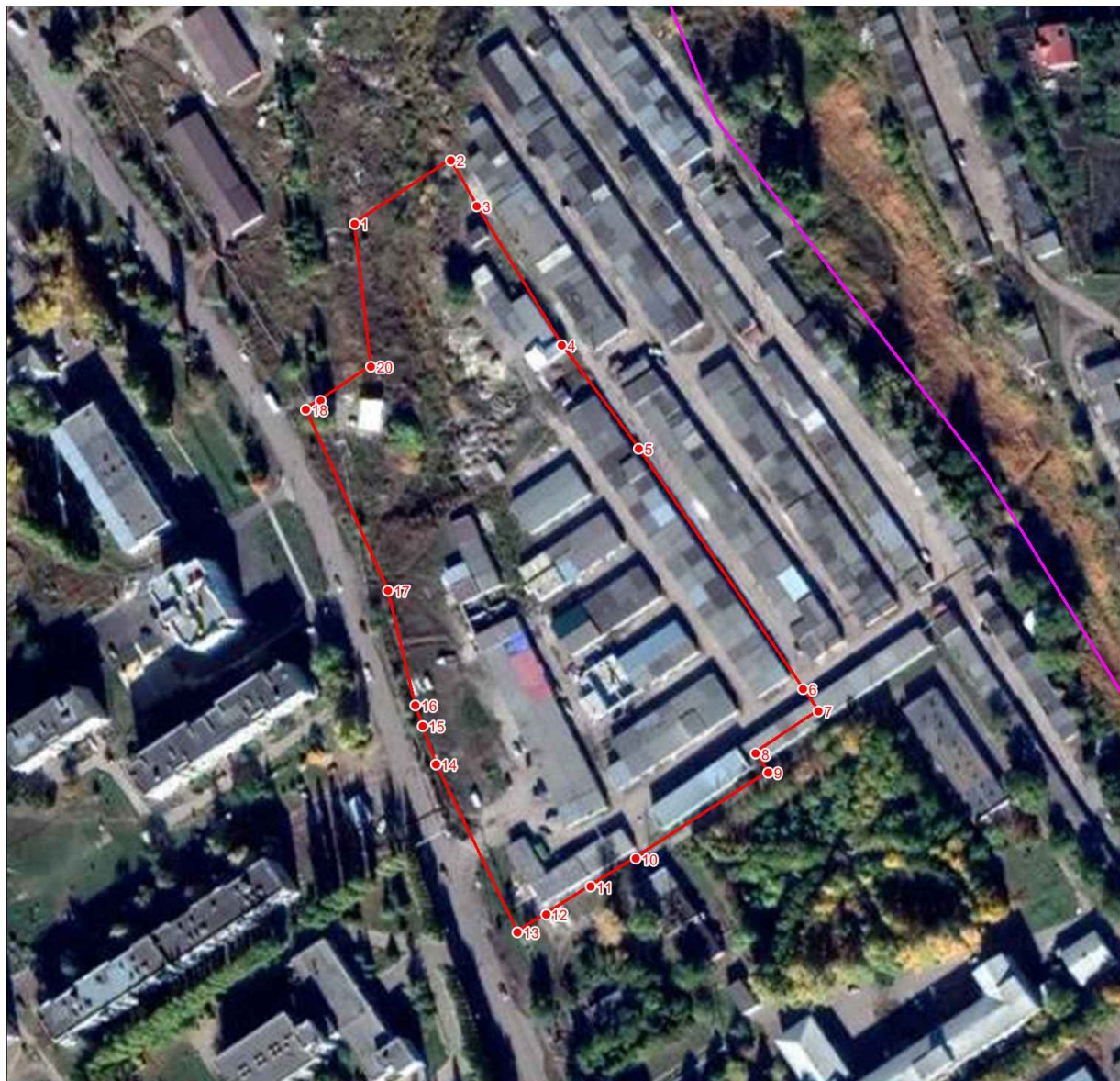
Раздел 2

Сведения о местоположении границ объекта					
1. Система координат <u>МСК-64 зона 1</u>					
2. Сведения о характерных точках границ объекта					
Обозначение характерных точек границ	Координаты, м		Метод определения координат характерной точки	Средняя квадратическая погрешность положения характерной точки (M _t), м	Описание обозначени я точки на местности (при наличии)
	X	Y			
1	2	3	4	5	6
н1	499459.52	1311599.20	Метод спутниковых геодезических измерений (определений)	0.10	–
н2	499462.62	1311604.26	Метод спутниковых геодезических измерений (определений)	0.10	–
н3	499474.27	1311621.51	Метод спутниковых геодезических измерений (определений)	0.10	–
н4	499523.13	1311615.82	Метод спутниковых геодезических измерений (определений)	0.10	–
н5	499544.96	1311648.72	Метод спутниковых геодезических измерений (определений)	0.10	–
н6	499529.38	1311657.73	Метод спутниковых геодезических измерений (определений)	0.10	–
н7	499481.68	1311686.98	Метод спутниковых геодезических измерений (определений)	0.10	–
н8	499446.36	1311713.53	Метод спутниковых геодезических измерений (определений)	0.10	–
н9	499364.02	1311770.26	Метод спутниковых геодезических измерений (определений)	0.10	–
н10	499356.42	1311775.56	Метод спутниковых геодезических измерений (определений)	0.10	–
н11	499341.81	1311753.84	Метод спутниковых геодезических измерений (определений)	0.10	–
н12	499335.47	1311758.19	Метод спутниковых геодезических измерений (определений)	0.10	–
н13	499305.77	1311712.92	Метод спутниковых геодезических измерений (определений)	0.10	–
н14	499296.09	1311697.32	Метод спутниковых геодезических измерений (определений)	0.10	–
н15	499286.60	1311682.03	Метод спутниковых геодезических измерений (определений)	0.10	–
н16	499280.43	1311672.27	Метод спутниковых геодезических измерений (определений)	0.10	–
н17	499337.90	1311644.07	Метод спутниковых геодезических измерений (определений)	0.10	–
н18	499351.12	1311639.48	Метод спутниковых геодезических измерений (определений)	0.10	–
н19	499358.24	1311637.07	Метод спутниковых геодезических измерений (определений)	0.10	–
н20	499397.33	1311627.48	Метод спутниковых геодезических измерений (определений)	0.10	–
н1	499459.52	1311599.20	Метод спутниковых геодезических измерений (определений)	0.10	–
3. Сведения о характерных точках части (частей) границы объекта					
Обозначение характерных точек части границы	Координаты, м		Метод определения координат характерной точки	Средняя квадратическая погрешность положения характерной точки (M _t), м	Описание обозначения точки на местности (при наличии)
	X	Y			

1	2	3	4	5	6
-	-	-	-	-	-




Текстовое описание местоположения границ объекта		
Прохождение границы		Описание прохождения границы
от точки	до точки	
1	2	3
н1	н2	Проходит вдоль территориальной зоны гаражных комплексов
н2	н3	Проходит вдоль территориальной зоны гаражных комплексов
н3	н4	Проходит вдоль территориальной зоны гаражных комплексов
н4	н5	Проходит вдоль территориальной зоны гаражных комплексов
н5	н6	Проходит вдоль территориальной зоны гаражных комплексов
н6	н7	Проходит вдоль территориальной зоны гаражных комплексов
н7	н8	Проходит вдоль территориальной зоны гаражных комплексов
н8	н9	Проходит вдоль территориальной зоны гаражных комплексов
н9	н10	Проходит вдоль территориальной зоны гаражных комплексов
н10	н11	Проходит вдоль территориальной зоны гаражных комплексов
н11	н12	Проходит вдоль территориальной зоны гаражных комплексов
н12	н13	Проходит вдоль территориальной зоны гаражных комплексов
н13	н14	Проходит вдоль территориальной зоны гаражных комплексов
н14	н15	Проходит вдоль территориальной зоны гаражных комплексов
н15	н16	Проходит вдоль территориальной зоны гаражных комплексов
н16	н17	Проходит вдоль территориальной зоны гаражных комплексов
н17	н18	Проходит вдоль территориальной зоны гаражных комплексов
н18	н19	Проходит вдоль территориальной зоны гаражных комплексов
н19	н20	Проходит вдоль территориальной зоны гаражных комплексов
н20	н1	Проходит вдоль территориальной зоны гаражных комплексов

План границ объекта



Масштаб 1:2000

Условные обозначения:

-  - граница объекта
-  - граница муниципального образования
-  - характерные точки границ объекта

Подпись _____ Дата " __ " _____ г.