



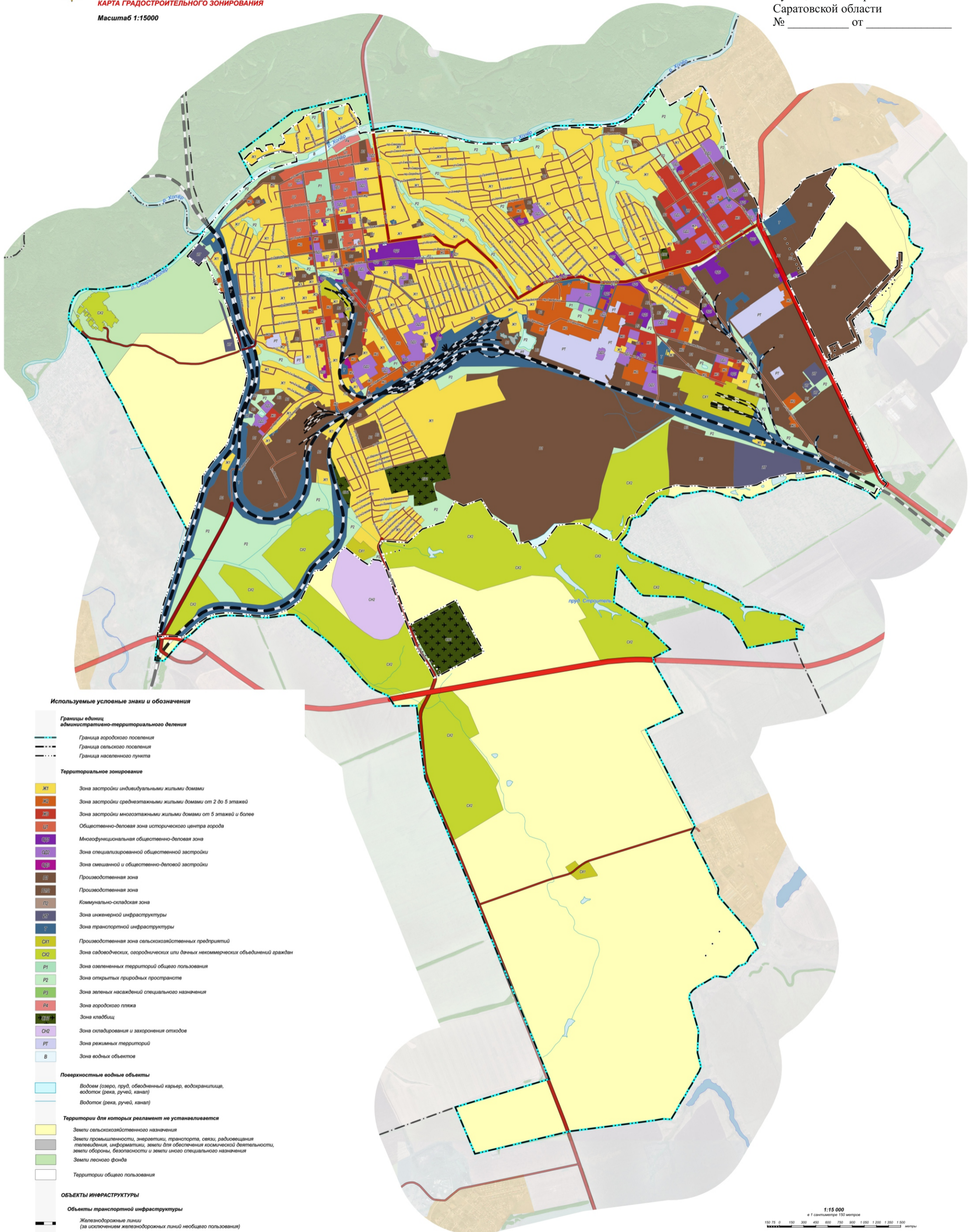
ПРАВИЛА ЗЕМЛЕПОЛЬЗОВАНИЯ И ЗАСТРОЙКИ (ПРОЕКТ ИЗМЕНЕНИЙ)

ГОРОДСКОГО ПОСЕЛЕНИЯ ГОРОД БАЛАШОВ
БАЛАШОВСКОГО МУНИЦИПАЛЬНОГО РАЙОНА САРАТОВСКОЙ ОБЛАСТИ

КАРТА ГРАДОСТРОИТЕЛЬНОГО ЗОНИРОВАНИЯ

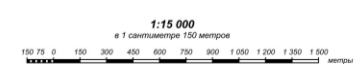
Масштаб 1:15000

Приложение № 2 к Решению
Совета муниципального образования
город Балашов Балашовского
муниципального района
Саратовской области
№ _____ от _____



Используемые условные знаки и обозначения

- Границы единиц административно-территориального деления**
 - Граница городского поселения
 - Граница сельского поселения
 - Граница населенного пункта
- Территориальное зонирование**
 - Ж1 - Зона застройки индивидуальными жилыми домами
 - Ж2 - Зона застройки среднеэтажными жилыми домами от 2 до 5 этажей
 - Ж3 - Зона застройки многоквартирными жилыми домами от 5 этажей и более
 - ОД1 - Общественно-деловая зона исторического центра города
 - ОД2 - Многофункциональная общественно-деловая зона
 - ОД3 - Зона специализированной общественной застройки
 - ОД4 - Зона смешанной и общественно-деловой застройки
 - П1 - Производственная зона
 - П2 - Производственная зона
 - П3 - Коммунально-складская зона
 - И1 - Зона инженерной инфраструктуры
 - И2 - Зона транспортной инфраструктуры
 - СК1 - Производственная зона сельскохозяйственных предприятий
 - СК2 - Зона садоводческих, огороднических или дачных некоммерческих объединений граждан
 - Р1 - Зона озелененных территорий общего пользования
 - Р2 - Зона открытых природных пространств
 - Р3 - Зона зеленых насаждений специального назначения
 - Р4 - Зона городского пляжа
 - К1 - Зона кладбищ
 - ОЖ - Зона складирования и захоронения отходов
 - РТ - Зона режимных территорий
 - В - Зона водных объектов
- Поверхностные водные объекты**
 - Водоем (озеро, пруд, объединенный карьер, водохранилище, водоток (река, ручей, канал))
 - Водоток (река, ручей, канал)
- Территории для которых регламент не устанавливается**
 - Земли сельскохозяйственного назначения
 - Земли промышленности, энергетики, транспорта, связи, радиосвязи, телевидения, информатики, земли для обеспечения космической деятельности, земли обороны, безопасности и земли иного специального назначения
 - Земли лесного фонда
 - Территории общего пользования
- ОБЪЕКТЫ ИНФРАСТРУКТУРЫ**
 - Объекты транспортной инфраструктуры**
 - Железнодорожные линии (за исключением железнодорожных линий необщего пользования)
 - Железнодорожные линии необщего пользования
 - Автомобильные дороги федерального значения
 - Автомобильные дороги регионального или межмуниципального значения
 - Автомобильные дороги местного значения
 - Улицы и дороги местного значения городского населенного пункта



		Заказчик: Администрация Балашовского муниципального района Саратовской области	
		Городское поселение город Балашов Балашовского муниципального района Саратовской области	
Имя	№ докум.	Подпись	Дата
Ген. дир.	Экзем. М.В.		
Ген. инж.			
Архит.			
Разраб.	Голубев Д.Г.		
Инженер			
Инженер			
		Карты градостроительного зонирования 1:15 000	
		Статус	Лист
		П	1
		Листов 3	
		ООО "ПАРС-Т" г. Орёл, 2025	
		АИР 8417118	

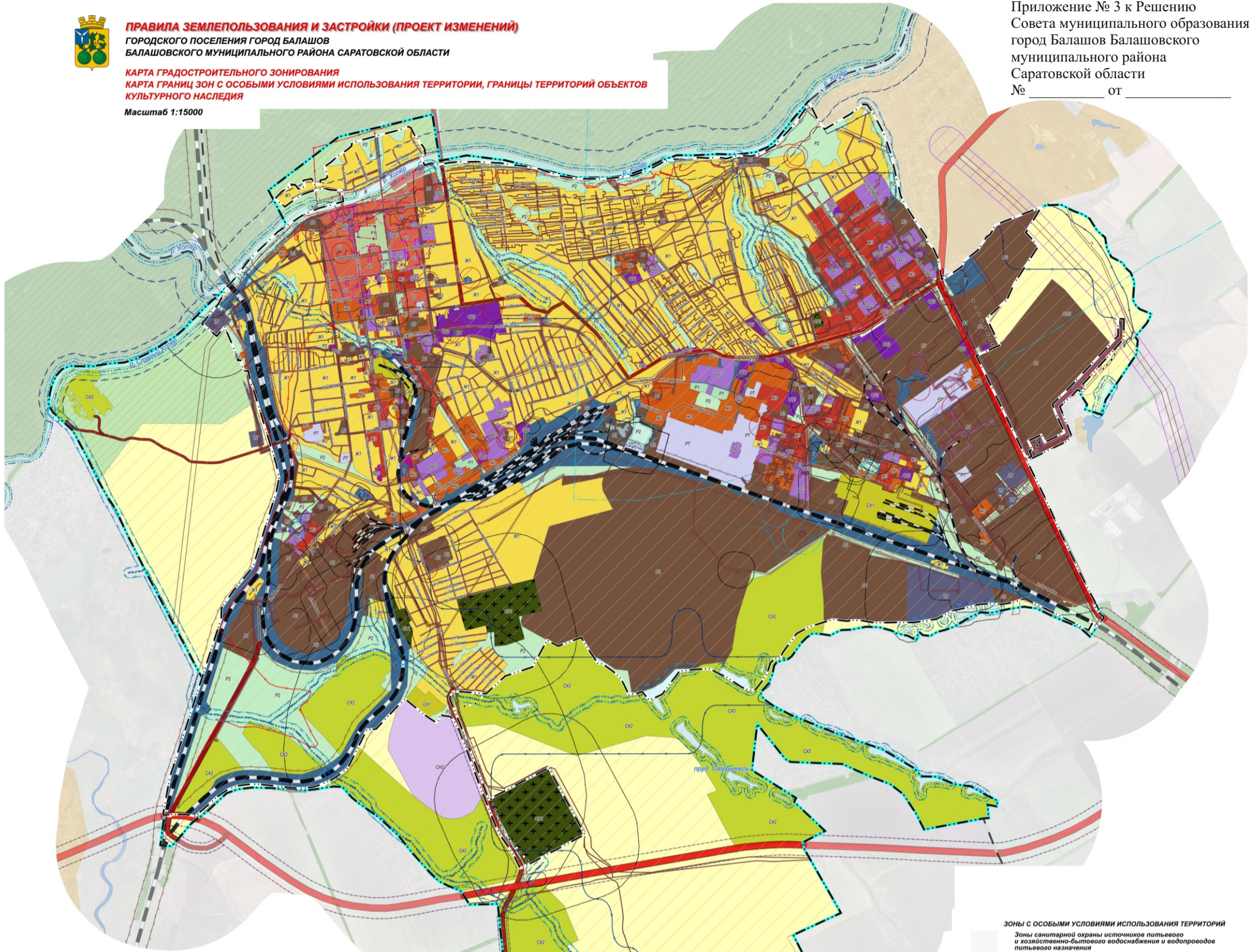


ПРАВИЛА ЗЕМЛЕПОЛЬЗОВАНИЯ И ЗАСТРОЙКИ (ПРОЕКТ ИЗМЕНЕНИЙ)
ГОРОДСКОГО ПОСЕЛЕНИЯ ГОРОД БАЛАШОВ
БАЛАШОВСКОГО МУНИЦИПАЛЬНОГО РАЙОНА САРАТОВСКОЙ ОБЛАСТИ

КАРТА ГРАДОСТРОИТЕЛЬНОГО ЗОНИРОВАНИЯ
КАРТА ГРАНИЦ ЗОН С ОСОБЫМИ УСЛОВИЯМИ ИСПОЛЬЗОВАНИЯ ТЕРРИТОРИИ, ГРАНИЦЫ ТЕРРИТОРИЙ ОБЪЕКТОВ
КУЛЬТУРНОГО НАСЛЕДИЯ

Масштаб 1:15000

Приложение № 3 к Решению
 Совета муниципального образования
 город Балашов Балашовского
 муниципального района
 Саратовской области
 № _____ от _____



Используемые условные знаки и обозначения

- Границы единиц административно-территориального деления**
- Граница городского поселения
 - Граница сельского поселения
 - Граница населенного пункта
- Территориальное зонирование**
- Ж1 Зона застройки индивидуальными жилыми домами
 - Ж2 Зона застройки среднетажными жилыми домами от 2 до 5 этажей
 - Ж3 Зона застройки многоквартирными жилыми домами от 5 этажей и более
 - О1 Общественно-деловая зона исторического центра города
 - О2 Многофункциональная общественно-деловая зона
 - О3 Зона специализированной общественной застройки
 - О4 Зона смешанной и общественно-деловой застройки
 - П1 Производственная зона
 - П2 Производственная зона
 - П3 Коммунально-складская зона
 - П4 Зона инженерной инфраструктуры
 - П5 Зона транспортной инфраструктуры
 - СХ1 Производственная зона сельскохозяйственных предприятий
 - СХ2 Зона садоводческих, огороднических или дачных некоммерческих объединений граждан
 - Р1 Зона озелененных территорий общего пользования
 - Р2 Зона открытых природных пространств
 - Р3 Зона зеленых насаждений специального назначения
 - Р4 Зона городского пляжа
 - СН1 Зона кладбищ
 - СН2 Зона складирования и захоронения отходов
 - РТ Зона режимных территорий
 - В Зона водных объектов
- Поверхностные водные объекты**
- Водоём (озеро, пруд, обводненный карьер, водохранилище, водоток (река, ручей, канал))
 - Водоток (река, ручей, канал)
- Территории для которых регламент не устанавливается**
- Земли сельскохозяйственного назначения
 - Земли промышленности, энергетики, транспорта, связи, радиовещания, телевидения, информатики, земли для обеспечения космической деятельности, земли обороны, безопасности и земли иного специального назначения
 - Земли лесного фонда
 - Территории общего пользования
- ОБЪЕКТЫ ИНФРАСТРУКТУРЫ**
- Объекты транспортной инфраструктуры**
- Железнодорожные линии (за исключением железнодорожных линий необщего пользования)
 - Железнодорожные линии необщего пользования
 - Автомобильные дороги федерального значения
 - Автомобильные дороги регионального или межмуниципального значения
 - Автомобильные дороги местного значения
 - Улицы и дороги местного значения городского населенного пункта

ЗОНЫ С ОСОБЫМИ УСЛОВИЯМИ ИСПОЛЬЗОВАНИЯ ТЕРРИТОРИЙ

- Зоны санитарной охраны источников питьевого и хозяйственно-бытового водоснабжения и водопроводов питьевого назначения**
- Первый пояс зоны санитарной охраны источника водоснабжения
 - Второй пояс зоны санитарной охраны источника водоснабжения
 - Третий пояс зоны санитарной охраны источника водоснабжения
 - Санитарно-защитная полоса водоводов
- Зоны затопления и подтопления**
- Зона затопления
 - Зона подтопления
- Береговые полосы**
- Береговая полоса
- Прибрежные защитные полосы**
- Прибрежная защитная полоса
- Водоохраняющие зоны**
- Водоохраняющая зона
- Охранная зона инженерных коммуникаций**
- Охранная зона газопроводов и систем газоснабжения
 - Охранная зона объектов электросетевого хозяйства (вдоль линий электропередачи, вокруг подстанций)
 - Охранная зона линий и сооружений связи
 - Охранная зона тепловых сетей
 - Охранная зона канализационных сетей и сооружений
- Санитарно-защитная зона**
- Санитарно-защитная зона предприятий, сооружений и иных объектов
- Охранная зона иного назначения**
- Охранная зона стационарных пунктов наблюдений за состоянием окружающей природной среды, ее загрязнением
- Иные зоны с особыми условиями использования**
- Придорожная полоса
 - Приаэрозонная территория, существующая
 - Зона минимальных расстояний до магистральных или промышленных трубопроводов (газопроводов, нефтепроводов и нефтепродуктопроводов, аммиакопроводов)
 - Зона ограниченной передвижки радиотехнического объекта, являющегося объектом капитального строительства
 - Охранная зона геодезических пунктов государственной геодезической сети, нивелирных пунктов государственной нивелирной сети и триангуляционных пунктов государственной триангуляционной сети
 - Другие зоны, устанавливаемые в соответствии с законодательством Российской Федерации
- ТЕРРИТОРИИ ОБЪЕКТОВ КУЛЬТУРНОГО НАСЛЕДИЯ**
- Границы территорий объектов культурного наследия
 - Граница территории объекта культурного наследия
 - Зоны охраны объектов культурного наследия (памятников истории и культуры) народов Российской Федерации
 - Охранная зона объекта культурного наследия
 - Зона регулирования застройки и хозяйственной деятельности
 - Объединенная зона охраны объекта культурного наследия
 - Защитная зона объекта культурного наследия
- ПРИРОДНЫЕ ОБЪЕКТЫ**
- Леса
 - Границы лесничества



Заказчик: Администрация Балашовского муниципального района Саратовской области		Городское поселение город Балашов Балашовского муниципального района Саратовской области	
Имя	№ докум.	Подпись	Дата
Ген. дир. ГИП	Зелен М.В.		
Архит.			
Разраб.	Глушнев Д.Г.		
Инженер			
Исполнитель		ООО "ПАРС-Т" г. Орёл, 2025	
Исполнитель		№ 047/108	

